



微信扫一扫



**叶晓机械**  
YEXIAO MACHINERY

**3D鞋面机 / 电脑横机 / 棉袜机 / 丝袜机**

3D upper machine/Computerized Flat Knitting Machine  
Socks Knitting Machine/Silk Stockings Knitting Machine



**叶晓机械**  
YEXIAO MACHINERY

**浙江叶晓机械科技有限公司**

JINJIANG YEXIAO MACHINERY TECHNOLOGY CO.,LTD.

**浙江叶晓针织机械有限公司**

JINJIANG YEXIAO KNITTING MACHINERY CO.,LTD.

**晋江叶晓鞋业有限公司**

JINJIANG YEXIAO SHOE INDUSTRY CO.,LTD.

横机生产地址:中国浙江省诸暨市直埠镇工业园

Flat Knitting Machine Factory: Industrial park Zhibu Tom, Zhuji City, Zhejiang, China

袜机生产地址:中国浙江省诸暨市大唐镇江北路318号

Socks Knitting Machine Factory: No.318 Jiangbei RD. Datang Tom, Zhuji City, Zhejiang, China

电话(TEL): 0086-0575-87150888 87150690 87626228 87789520

传真(FAX): 0086-0575-87150617

电子邮件(E-MAIL): boss@zyyexiao.com

网址(HTTP): www.zyyexiao.com

中国针织机械专业制造商  
China knitting machinery professional manufactory

## ABOUT YEXIAO MACHINERY

### 简介-关于叶晓机械

叶晓是专业从事针织机械产品研发与制造的企业。公司总部位于中国袜业之乡——诸暨大唐，距杭州萧山国际机场50公里，浙赣铁路、金杭公路穿镇而过，杭金衢高速公路紧邻厂区，地理位置优越，交通运输十分方便。公司目前下辖浙江叶晓针织机械有限公司、浙江叶晓机械科技有限公司、晋江叶晓鞋业有限公司三家企业。

健全的售后服务体系  
 研发和设计中心  
 完备的品质控制体系  
 先进的生产和检测设备  
 国际化标准专业厂房

公司始建于1992年，有着近二十年的丰富针织机械制造经验，技术力量雄厚，生产及检测设备精良，拥有电脑袜机、电脑横机二个制造中心、一条3D飞织一体成型鞋面生产流水线（该3D鞋面机由我公司自行开发研制生产）和一个产品研发中心，主要生产以“易晓”为商标的6F电脑袜机系列和单、双、三系统电脑横机系列产品（“易晓”牌商标系绍兴市著名商标）以及以各种纱线为原料的鞋面、高档皮包、沙发垫、汽车垫等飞织产品。目前，公司在浙江、江苏、广东、福建、辽宁等多地设有门市部、办事处，“易晓”牌产品销售网络遍布全国各地，并远销至法国、波兰、俄罗斯、墨西哥、哥伦比亚、秘鲁、乌克兰、印度、伊朗、马来西亚、叙利亚、印尼、越南、泰国等国家和地区。公司非常注重售后服务，历经多年培养打造了一支技术过硬的售后服务团队，专门负责及时到位的售后服务，使用户买得放心，用得称心！近年来，公司坚持贯彻“以科技创新为动力，以市场需求为导向”的方针，加大科研资金投入，不断实施袜机和横机的新产品研发项目，努力为客户提供专业、先进、可靠的产品及优质的服务，帮助全球客户和合作伙伴取得成功。

公司本着“科技领先创一流，诚信为本誉天下”的服务宗旨，力争实现“成为针织机械行业的世界知名品牌”目标，欢迎海内外客户、朋友光临惠顾，希望在针织机械领域与您共创美好未来！

Zhejiang Yexiao Knitting Machinery Co., Ltd is specialized in knitting machinery product development and manufacturing enterprises. The company is headquartered in China's rural Hosiery - Zhuji Datang, 50 kilometers away from Hangzhou Xiaoshan International Airport, Zhejiang-Jiangxi railway, the Hangzhou highway through the town, Jinhua-Quzhou Expressway near the plant, location, transportation is very convenient. The company is currently under the jurisdiction of Zhejiang Yexiao Knitting Machinery Co., Ltd. and Zhejiang Machinery Technology Co.,and Jinjiang yexiao shoe industry co.,Ltd three companies.

Perfect after -sale service  
 Professional development and design centre  
 Complete quality control  
 Advancing equipment  
 International standard factory

The company was founded in 1994, has nearly two decades of rich experience in manufacturing knitting machinery, strong technical force, production and testing equipment, has a computer socks, computerized flat knitting machine two manufacturing center and a product research and development center, the main production a "straightforward language" as a trademark 6F computer socks series and single, double, triple system of computerized flat knitting machine products ("straightforward language" brand series of Shaoxing City, the famous trademark).Even have one 3D flying knit company ,it can used for shoe upper, brand bag ,sofa , car seat and so on .Currently, the company has in Guangdong, Jiangsu, Zhejiang Yiwu, Wenzhou ,Fujian and more offices, "straightforward language" brand product sales network throughout the country and exported to France, Poland, Russia, Mexico, Colombia, Peru Ukraine, India, Iran, Malaysia, Syria, Indonesia, Vietnam, Thailand and other countries and regions. The company places great emphasis on after-sales service, after years of training to build up an excellent technical service team, responsible for timely service, allowing users to buy rest assured that with the Heart! In recent years, the company carry through to the "scientific and technological innovation as the driving force to market demand-oriented" approach, increase research funding, the continued implementation of hosiery and knitting machine of new product development projects, and strive to provide a professional, advanced and reliable quality products and services to help global customers and partners achieve success.

The company carry through "first-class technology leader, honesty reputation of the world," the service, and strive to achieve "a knitting machinery industry world-renowned brand," the goal, welcome customers and friends to visit us, in the hope of knitting machinery with you create a better future!

全力打造葉曉科技

**世界品牌!**

Yexiao Technology To Build  
 WORLD BRAND







## 专业设备 赢得精湛

### PROFESSIONAL EQUIPMENT SUPERB WIN

公司秉承自主创新，科学发展的理念，专注电脑针织横机的研究与开发。叶晓从国外引进的生产设备、尖端的工艺，从根本上确保了产品的加工精度，完善了质量检测手段，实现了电脑横机零部件 100% 自给自足。

Companies adhering to the independent innovation and scientific development concept, focus on research and development of computer flat knitting machine, Yexiao from abroad import advanced production equipment, advanced technology, fundamental to ensure the accures, to achieve a 100% computerized flat knitting machine parts production and supply their own use.



## 叶晓机械 设备先进

### SERVICE AFTER THE SALE IS THE ACME OF PERFECTION

叶晓针织机械花巨资引进一流的数控生产和精湛的制造工艺，为生产优质的“易晓牌”产品提供了坚实的质量保障。公司在生产管理上的每一个环节全面执行 ISO9001:2000 国际质量管理体系。叶晓针织机械，值得信赖！

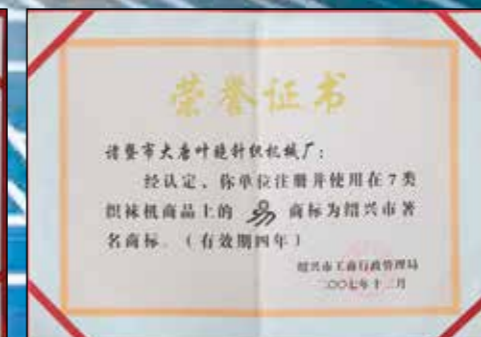
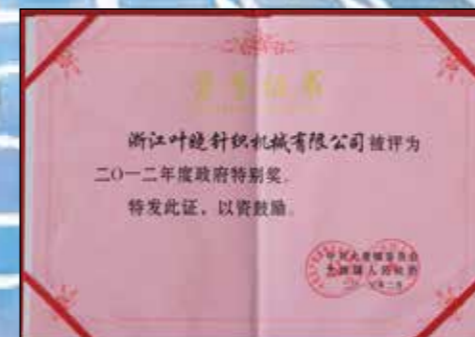
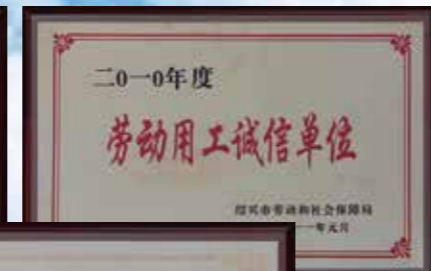
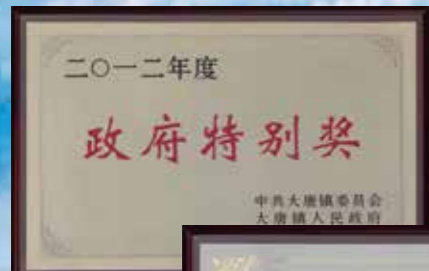
YEXIAO Knitting Machinery spent heavily to introduce first-class CNC production equipment and superb manufacturing process for the production of high quality, "YIXIAO BRAND" products provide a solid quality assurance, production management company in every aspect of the full implementation of ISO9001:2000 international quality management system. YEXIAO knitting machines, trustworthy.

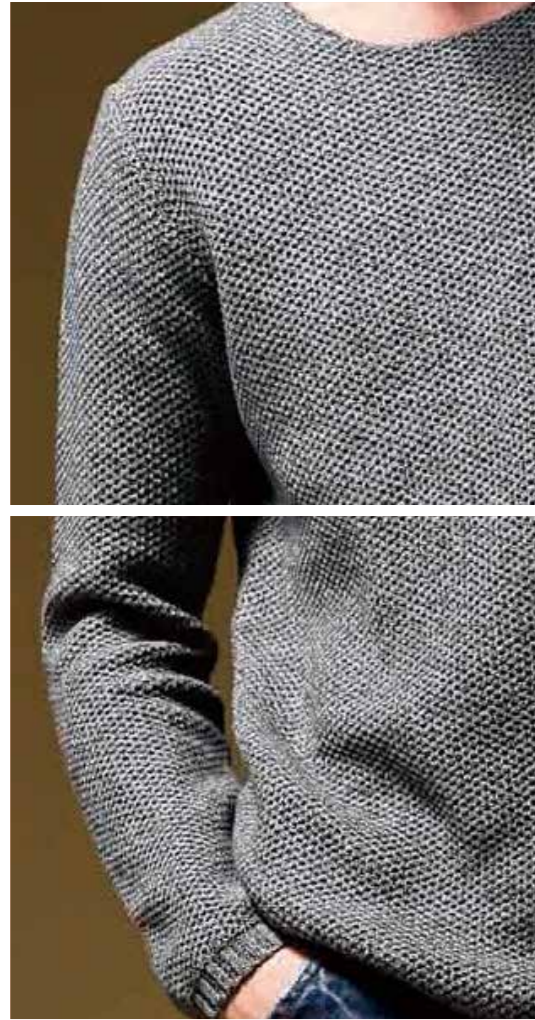


## 资质证书

### QUALIFICATION CERTIFICATE

- 按照国际标准 ISO/TS16949:2009 建立质量管理体系，并持续改进  
Accordance with international standards iso/ts16949:2009 to build quality management system, continuous improvement;
- 产品交检合格率 ≥ 95%，每年提高 0.1%  
Qualified rate of product delivery ≥ 95%, increased 0.1% per year
- 综合废品率 ≤ 5%，每年递减 0.1%  
Comprehensive rejection rate ≤ 5%, decreasing 0.1% per year
- 顾客意见处理率 100%  
processing rate of customer opinion at 100%
- 准时交付率 100%  
on time delivery rate at 100%
- 顾客满意度 ≥ 90%  
customer satisfaction rate ≥ 90%



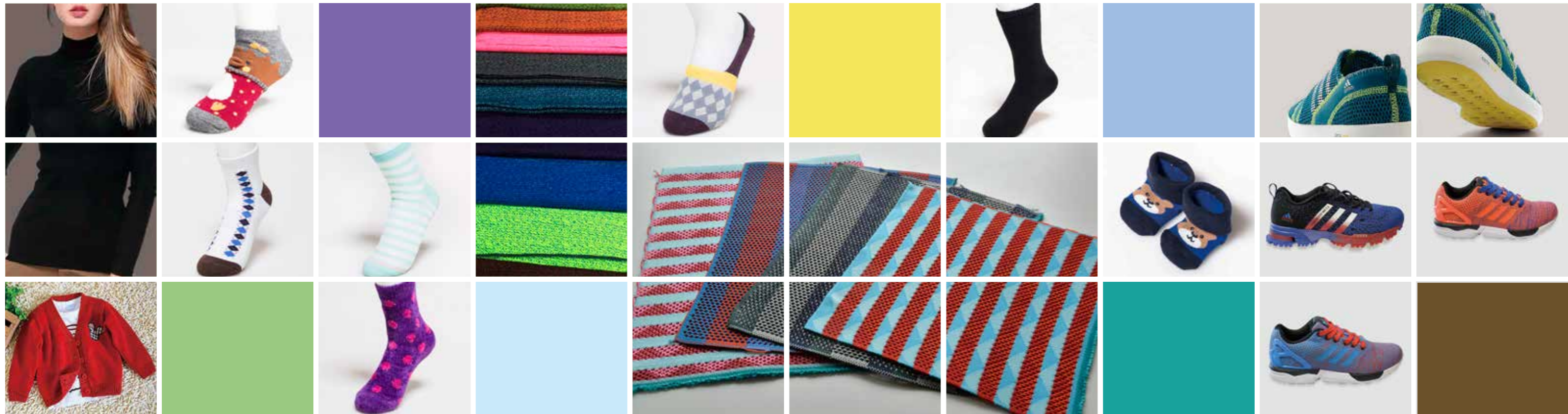


## 针织样品 KNITTING SAMPLES

**创新，赢得未来！**  
INNOVATION, Win the future!

公司秉承着自主创新，  
科学发现的理念，  
专注电脑针织横机、  
棉袜机、  
丝袜机  
的研究和开发。

Companies adhering to  
The independent innovation  
And scientific development  
Concept, focus on computer  
Flat knitting machine,  
Socks knitting machine  
Silk stockings machine  
Research and development.



# 3.75" 任意毛圈机

## ANY TERRY MACHINE



### 技术参数 Technical parameters

型号 / Model	YX-6F-RA	
针筒直径 / Cylinder dia	3.75"	
针数范围 / Needle Number	84-220N	
最高转速 / Max speed	Max speed 280rpm/min	
打跟速度 / Running speed	230rpm/min	
功能简介 / Fuction	<p>一、有单色橡筋和双色橡筋可选择。 1、 Can choose one color or double color elastic 。</p> <p>二、同一行 6 色，在袜子花型上能达到 13 个吊线色。 2、 6Color in 1 line, total 13 color in one sock 。</p> <p>三、任意毛圈功能，可织高跟，大跟，小跟，左右脚，180 度反袜嘴，两色袜头和袜跟。 3、 Tertiary terry function, can knlit high heel, left and right foot, 180° against sock mouth, two colors sock heads and heel</p> <p>四、静脉曲张袜橡筋全衔接。 4、 can select the socks of varicose veins connected rubber fully 。</p> <p>五、袜头、袜跟可编织自由毛圈。 5、 selected terry for socks toe and sock heel 。</p> <p>六、底线纱嘴两只。 6、 2pcs bottom yarn feeder 。</p> <p>七、适应做 3D 袜。 7、 can make 3D socks 。</p> <p>八、适合做各种任意毛圈袜子。 8、 can make all kinds of terry socks 。</p>	
选购附件 / Options	<p>一、单吸风机 / 1、 Individual suction blower</p> <p>二、红外线断纱感应器 / 2、 Infrared tension sensor</p> <p>三、最新线架 / 3、 New creel</p> <p>四、储纱器根据机型选购 / 4、 Yarn store ge device</p> <p>五、落袜感应器 / 5、 Sock off sensor</p> <p>六、断电电容 / 6、 Power off pro tectioin</p> <p>七、KTF / 7、 Ktf</p>	
动力要求 Power requirement	驱动马达 / Drive motor	0.85kw
	吸风马达 / Fan motor	0.75KW
	控制箱 / Control box	0.80kw
电压 / Voltage	220V/380V/415V	
占地面积 / Floor space	150*120*240cm	
净重 / 毛重 / Net/Gross weight	300/350KG	
包装规格 / Packing size(L*W*H)	110*75*165cm	

说明：R 代表任意毛圈，即 YX-6F-RA 代表易晓 6F 单路任意毛圈 3.75"  
Note: R means selected terry, For example YX-6F-RA means YIXIAO 6F one feeder selected terry 3.75"



# 3.5" 普通袜机

## ORDINARY SOCKS



### 技术参数 Technical parameters

型号 / Model		YX-6F-PA/YX-6F-P2A/YX-6F-P3A			YX-6F-MA/YX-6F-M2A	
针筒直径 / Cylinder dia		3.5"			3.5"	
针数范围 / Needle Number		72-220N	176-220N	144-220N	72-168N	176-220N
最高转速 / Max speed		最高转速 350 转/分钟 Max speed 350rpm/min	最高转速 330 转/分钟 Max speed 350rpm/min	最高转速 350 转/分钟 Max speed 350rpm/min	最高转速 320 转/分钟 Max speed 320rpm/min	
打跟速度 / Running speed		250 转/分钟 250rpm/min			250 转/分钟	220 转/分钟
功能简介 / Fuction		平板毛圈单路简介 Plain & Terry Single Way Introduction			平板毛圈双路简介 Plain & Terry Double Way Introduction	
		一、有单色橡筋和双色橡筋可选择。 1、 Can choose one color or double color elastic			一、一路或二路进线织造单、双层罗口。 1、 one feeder or two feeder into yarn to knit single/double welt design	
		二、同一行 6 色，在袜子花型上能达到 13 个吊线色。 2、 6Color in 1 line, total 13 color in one sock			二、双路进线生成交织袜，并在袜子上完成 3 色提花。 2、 can knit cross pattern design jacquard socks with 3 colors in a sock	
		三、3 级毛圈，高跟，大跟，小跟，左右脚，180 度反袜嘴，两色袜头和袜跟。 3、 Tertiary terry function, can knit high heel, left and right foot, 180° against sock mouth, two colors sock heads and heel			三、有单色橡筋和双色橡筋可选择。 3、 Can choose one color or double color elastic .	
		四、可织 3D 立体袜。 / 4、 Can knit 3D stereo socks.			四、同一行 5 色并列，在袜子花型上能达到 10 色互换。 4、 5 Color in 1 line, total 10 color in one sock.	
		五、可选配一次成型船袜 / 5、 Can amoulding(invisible )boat socks			五、双路袜机在做单路进线时能完成单路机所有产品（除 6 色提花）。 5、 can knit all kinds of terry or plain socks when knitting with one feeder(except jacquard 6 colors)	
		六、可选配静脉曲张袜橡筋全衔接。 6、 can select the socks of varicose veins connected rubber fully.			六、可选配静脉曲张袜橡筋全衔接。 6六、 can select the socks of varicose veins connected rubber fully.	
选购附件 / Options		七、适合做各种规格的平板袜。 7、 can make all kinds of plain socks			七、底线纱嘴两只。 7、 2PCS bottom yarn feeder .	
		一、单吸风机 / 1、 Individual suction blower		一、单吸风机 / 1、 Individual suction blower		
		二、红外线断纱感应器 / 2、 Infrared tension sensor		二、红外线断纱感应器 2、 Infrared tension sensor		
		三、最新线架 / 3、 New creel		三、最新线架 / 3、 New creel		
		四、储纱器根据机型选购 / 4、 Yarn store ge device		四、储纱器根据机型选购 4、 Yarn store ge device		
		五、落袜感应器 / 5、 Sock off sensor		五、落袜感应器 / 5、 Sock off sensor		
		六、断电电容 / 6、 Power off protection		六、断电电容 / 6、 Power off protection		
七、KTF / 7、 KTF		七、KTF / 7、 KTF				
动力要求 Power requirement	驱动马达 / Drive motor	0.85kw	0.85kw	0.85kw	0.85kw	0.85kw
	吸风马达 / Fan motor	0.75KW	0.75KW	0.75KW	0.75KW	0.75KW
	控制箱 / Control box	0.80kw	0.80kw	0.80kw	0.80kw	0.80kw
电压 / Voltage		220V/380V/415V	220V/380V/415V	220V/380V/415V	220V/380V/415V	220V/380V/415V
占地面积 / Floor space		150*120*240cm	150*120*240cm	150*120*240cm	150*120*240cm	150*120*240cm
净重 / 毛重 / Net/Gross weight		300/350KG	300/350KG	300/350KG	300/350KG	300/350KG
包装规格 / Packing size(L*W*H)		110*75*165cm	110*75*165cm	110*75*165cm	110*75*165cm	110*75*165cm

说明：P 代表平板，M 代表毛圈，2 代表双路 即 YX-6F-PA/YX-6F-P2A 代表易晓 6F 单 / 双路平板 3.5"  
Note: P means Plain, M means terry, 2 means two feeder, For example YX-6F-PA/YX-6F-P2A means YIXIAO 6F one/two feeder plain 3.5"

# 3.75" 普通袜机

## ORDINARY SOCKS



### 技术参数 Technical parameters

型号 / Model	YX-6F-PB/YX-6F-P2B	YX-6F-MB/YX-6F-M2B	
针筒直径 / Cylinder dia	3.75"	3.75"	
针数范围 / Needle Number	72-176N	176-220N	
最高转速 / Max speed	最高转速 350 转 / 分钟 Max speed 350rpm/min	最高转速 320 转 / 分钟 Max speed 320rpm/min	
打跟速度 / Running speed	280 转 / 分钟 /280rpm/min	230 转 / 分钟 /230rpm/min	
功能简介 / Fuction	平板毛圈单路简介 Plain & Terry Single Way Introduction 一、有单色橡筋和双色橡筋可选择。 1、 Can choose one color or double color elastic 二、同一行 6 色，在袜子花型上能达到 13 个吊线色。 2、 6Color in 1 line, total 13 color in one sock 三、3 级毛圈，高跟，大跟，小跟，左右脚，180 度反袜嘴，两色袜头和袜跟。 3、 Tertiary terry function, can knlit high heel, left and right foot, 180° against sock mouth, two colors sock heads and heel 四、可织立体袜。 / 4、 Can knit 3D socks。	平板毛圈双路简介 Plain & Terry Double Way Introduction 一、一路或二路进线织造单、双层罗口。 1、 one feeder or two feeder into yarn to knit single/double welt design 二、双路进线生成交织袜，并能在袜子上完成 3 色提花。 2、 、 can knit cross pattern design jacquard socks with 3 colors in a sock 。 三、有单色橡筋和双色橡筋可选择。 3、 、 Can choose one color or double color elastic 。 四、同一行 5 色并列，在袜子花型上能达到 10 色互换。 4、 5 Color in 1 line, total 10 color in one sock。	
	五、可选配一次成型船袜。 / 5、 Can amoulding(invisible )boat socks	五、双路袜机在做单路进线时能完成单路机所有产品（除 5 色提花）。 5、 can knit all kinds of terry or plain socks when knitting with one feeder(except jacquard 5 colors)	
	六、可选配静脉曲张袜橡筋全衔接。 6、 can select the socks of varicose veins connected rubber fully	六、底线纱嘴两只。 6、 2PCS bottom yarn feeder。	
	七、适合做各种规格的平板袜子。 7、 can make all kinds of plain socks	七、可选配静脉曲张袜橡筋全衔接。 7、 can select the socks of varicose veins connected rubber fully。 八、适合做各种规格的毛圈袜子。 8、 can make all kinds of terry socks。	
	选购附件 / Options	一、单吸风机 /1、 Idividual suction blower	一、单吸风机 /1、 Idividual suction blower
		二、红外线断纱感应器 /2、 Infrared tension sensor	二、红外线断纱感应器 2、 Infrared tension sensor
		三、最新线架 /3、 New creel	三、最新线架 /3、 New creel
		四、储纱器根据机型选购 / 4、 Yarn store ge device	四、储纱器根据机型选购 4、 Yarn store ge device
	五、落袜感应器 /5、 Sock off sensor	五、落袜感应器 /5、 Sock off sensor	
	六、断电电容 /6、 Power off pro tection	六、断电电容 /6、 Power off pro tection	
	七、KTF/7、 KTF	七、KTF/7、 KTF	
动力要求 Power requirement	驱动马达 / Drive motor	0.85kw	0.85kw
	吸风马达 / Fan motor	0.75KW	0.75KW
	控制箱 / Control box	0.80kw	0.80kw
电压 / Voltage	220V/380V/415V	220V/380V/415V	
占地面积 / Floor space	150*120*240cm	150*120*240cm	
净重 / 毛重 / Net/Gross weight	300/350KG	300/350KG	
包装规格 / Packing size(L*W*H )	110*75*165cm	110*75*165cm	

说明：P 代表平板，M 代表毛圈，2 代表双路 即 YX-6F-PB/YX-6F-P2B 代表易晓 6F 单 / 双路平板 3.75"  
Note: P means Plain, M means terry, 2 means two feeder,For example YX-6F-PB /YX-6F-P2B means YIXIAO 6F one/two feeder plain 3.75"

# 3" 普通袜机 ORDINARY SOCKS



## 技术参数 Technical parameters

型号 / Model	YX-6F-PE	YX-6F-ME	
针筒直径 / Cylinder dia	3"	3"	
针数范围 / Needle Number	56-144N	56-144N	
最高转速 / Max speed	最高转速 350 转 / 分钟 Max speed 350rpm/min	最高转速 320 转 / 分钟 Max speed 320rpm/min	
打跟速度 / Running speed	250 转 / 分钟 / 280rpm/min	250 转 / 分钟 / 230rpm/min	
功能简介 / Fuction	一、有单色橡筋和双色橡筋可选择。 1、Can choose one color or double color elastic	一、有单色橡筋和双色橡筋可选择 1、Can choose one color or double color elastic	
	二、同一行 6 色，在袜子花型上能达到 13 个吊线色。 2、6Color in 1 line, total 13 color in one sock	二、同一行 6 色，在袜子花型上能达到 13 个吊线色。 2、6Color in 1 line, total 13 color in one sock.	
	三、3 级毛圈，高跟，大跟，小跟，左右脚，180 度反袜嘴，两色袜头和袜跟。 3、Tertiary terry function, can knlit high heel, left and right foot, 180° against sock mouth, two colors sock heads and heel	三、3 级毛圈，高跟，大跟，小跟，左右脚，180 度反袜嘴，两色袜头和袜跟。 3、Tertiary terry function, can knlit high heel, left and right foot, 180° against sock mouth, two colors sock heads and heel.	
	四、可织 3D 立体袜。 / 4、Can knit 3D socks。	四、可织 3D 立体袜。 4、Can knit 3D socks。	
	五、可选配一次成型船袜。 / 5、Can amoulding(invisible )boat socks	五、可选配一次成型船袜。 5、Can amoulding(invisible )boat socks.	
	六、可选配静脉曲张袜橡胶筋全衔接。 6、can select the socks of varicose veins connected rubber fully	六、可选配静脉曲张袜橡胶筋全衔接。 6、can select the socks of varicose veins connected rubber fully.	
	七、适合做各种宝宝袜、少年袜。 7、can make all kinds of plain socks	七、适合做各种宝宝毛圈袜、少年毛圈袜。 7、can make all kinds of baby, children socks	
选购附件 / Options	一、单吸风机 /1、Idividual suction blower	一、单吸风机 /1、Idividual suction blower	
	二、红外线断纱感应器 /2、Infrared tension sensor	二、红外线断纱感应器 2、Infrared tension sensor	
	三、最新线架 /3、New creel	三、最新线架 /3、New creel	
	四、储纱器根据机型选购 / 4、Yarn store ge device	四、储纱器根据机型选购 4、Yarn store ge device	
	五、落袜感应器 /5、Sock off sensor	五、落袜感应器 /5、Sock off sensor	
	六、断电电容 /6、Power off pro tectioin	六、断电电容 /6、Power off pro tectioin	
	七、KTF/7、KTF	七、KTF/7、KTF	
动力要求 Power requirement	驱动马达 / Drive motor	0.85kw	0.85kw
	吸风马达 / Fan motor	0.75KW	0.75KW
	控制箱 / Control box	0.80kw	0.80kw
电压 / Voltage	220V/380V/415V	220V/380V/415V	
占地面积 / Floor space	150*120*240cm	150*120*240cm	
净重 / 毛重 / Net/Gross weight	300/350KG	300/350KG	
包装规格 / Packing size(L*W*H )	110*75*165cm	110*75*165cm	

说明：P 代表平板，M 代表毛圈，2 代表双路 即 YX-6F-PE/YX-6F-P2E 代表易晓 6F 单 / 双路平板 3"  
Note: P means Plain, M means terry, 2 means two feeder,For example YX-6F-PE /YX-6F-P2E means YIXIAO 6F one/two feeder plain 3"

# 4.5" 普通袜机

## ORDINARY SOCKS



### 技术参数 Technical parameters

型号 / Model	YX-6F-PD/YX-6F-P2D	YX-6F-MD/YX-6F-M2D	
针筒直径 / Cylinder dia	4.5"	4.5"	
针数范围 / Needle Number	48-168N	48-168N	
最高转速 / Max speed	最高转速 280 转 / 分钟 Max speed 280rpm/min	最高转速 230 转 / 分钟 Max speed 230rpm/min	
打跟速度 / Running speed	220 转 / 分钟 /220rpm/min	200 转 / 分钟 /200rpm/min	
功能简介 / Fuction	平板毛圈单路简介 Plain & Terry Single Way Introduction 一、有单色橡筋和双色橡筋可选择。 1、 Can choose one color or double color elastic 二、同一行 6 色，在袜子花型上能达到 13 个吊线色。 2、 6Color in 1 line, total 13 color in one sock 三、3 级毛圈，高跟，大跟，小跟，左右脚，180 度反袜嘴，两色袜头和袜跟。 3、 Tertiary terry function, can knit high heel, left and right foot, 180° against sock mouth, two colors sock heads and heel 四、可织 3D 立体袜。 / 4、 Can knit 3D stereo socks。 五、可选配一次成型船袜。 5、 Can amoulding(invisible) boat socks 六、可选配静脉曲张袜橡筋全衔接。 6、 can select the socks of varicose veins connected rubber fully 七、适合做特殊的运动保健袜及裤袜。如：半边绒袜，加厚袜，足球袜，滑雪袜，静脉曲张袜等。 7、 Knit athletic and health care socks pantyhose, like half folcking socks, clockwise and reversed terry socks thick terry socks football sock, ski sock, fine needle terry pantyhose and so on	平板毛圈双路简介 Plain & Terry Double Way Introduction 一、一路或二路进线织造单、双层罗口。 1、 one feeder or two feeder into yarn to knit singe/double welt design 二、双路进线生成交织袜，并能在袜子上完成 3 色提花。 2、 、 can knit cross pattern design jacquard socks with 3 colors in a sock 。 三、有单色橡筋和双色橡筋可选择。 3、 、 Can choose one color or double color elastic 。 四、同一行 5 色并列，在袜子花型上能达到 10 色互换。 4、 5 Color in 1 line, total 10 color in one sock。 五、双路袜机在做单路进线时能完成单路机所有产品（除 6 色提花）。 5、 can knit all kinds of terry or plain socks when knitting with one feeder(except jacquard 6 colors) 六、可选配静脉曲张袜橡筋全衔接。 6、 can select the socks of varicose veins connected rubber fully 七、底线纱嘴 2 只。 7、 2PCS bottom yarn feeder。	
	选购附件 / Options	一、单吸风机 /1、 Individual suction blower	一、单吸风机 /1、 Individual suction blower
		二、红外线断纱感应器 /2、 Infrared tension sensor	二、红外线断纱感应器 /2、 Infrared tension sensor
		三、最新线架 /3、 New creel	三、最新线架 /3、 New creel
		四、储纱器根据机型选购 / 4、 Yarn store ge device	四、储纱器根据机型选购 /4、 Yarn store ge device
		五、落袜感应器 /5、 Sock off sensor	五、落袜感应器 /5、 Sock off sensor
		六、断电电容 /6、 Power off pro tection	六、断电电容 /6、 Power off pro tection
七、KTF/7、 KTF		七、KTF/7、 KTF	
动力要求 Power requirement	驱动马达 / Drive motor	0.85kw	
	吸风马达 / Fan motor	0.75KW	
	控制箱 / Control box	0.80kw	
电压 / Voltage	220V/380V/415V	220V/380V/415V	
占地面积 / Floor space	150*120*240cm	150*120*240cm	
净重 / 毛重 / Net/Gross weight	300/350KG	300/350KG	
包装规格 / Packing size(L*W*H)	110*75*165cm	110*75*165cm	

说明：P 代表平板，M 代表毛圈，2 代表双路 即 YX-6F-PD/YX-6F-P2D 代表易晓 6F 单 / 双路平板 4.5"  
Note: P means Plain, M means terry, 2 means two feeder,For example YX-6F-PD/YX-6F-P2D means YIXIAO 6F one/two feeder plain 4.5"

# 4" 普通袜机 ORDINARY SOCKS



## 技术参数 Technical parameters

型号 / Model		YX-6F-PC/YX-6F-P2C	YX-6F-MC/YX-6F-M2C
针筒直径 / Cylinder dia		4"	4"
针数范围 / Needle Number		96-260N	48-168N
最高转速 / Max speed		最高转速 320 转 / 分钟 Max speed 320rpm/min	最高转速 280 转 / 分钟 Max speed 280rpm/min
打跟速度 / Running speed		250 转 / 分钟 /220rpm/min	220 转 / 分钟 /200rpm/min
功能简介 / Fuction		平板毛圈单路简介 Plain & Terry Single Way Introduction	平板毛圈双路简介 Plain & Terry Double Way Introduction
		一、有单色橡筋和双色橡筋可选择。 1、 Can choose one color or double color elastic	一、一路或二路进线织造单、双层罗口。 1、 one feeder or two feeder into yarn to knit single/double welt design
		二、同一行 6 色，在袜子花型上能达到 13 个吊线色。 2、 6Color in 1 line, total 13 color in one sock	二、双路进线生成交织袜，并能在袜子上完成 3 色提花。 2、 can knit cross pattern design jacquard socks with 3 colors in a sock
		三、3 级毛圈，高跟，大跟，小跟，左右脚，180 度反袜嘴，两色袜头和袜跟。 3、 Tertiary terry function, can knlit high heel, left and right foot, 180° against sock mouth, two colors sock heads and heel	三、有单色橡筋和双色橡筋可选择。 3、 Can choose one color or double color elastic
		四、可织立体袜。 / 4、 Can knit 3D socks。	四、同一行 5 色并列，在袜子花型上能达到 10 色互换。 4、 5 Color in 1 line, total 10 color in one sock。
		五、可选配一次成型船袜。 / 5、 Can amoulding(invisible )boat socks	五、 双路袜机在做单路进线时能完成单路机所有产品（除 5 色提花）。 5、 can knit all kinds of terry or plain socks when knitting with one feeder(except jacquard 5 colors)
		六、可选配静脉曲张袜橡筋全衔接。 6、 can select the socks of varicose veins connected rubber fully	六、可选配静脉曲张袜橡筋全衔接。 6、 can select the socks of varicose veins connected rubber fully
选购附件 / Options		七、适合做特殊的运动保健袜及裤袜。如：半边绒袜，加厚袜，足球袜，滑雪袜，静脉曲张袜等。 7、 Knit athletic and health care socks pantyhose, like half folcking socks, clockwise and reversed terry socks thick terry socks football sock, ski sock, fine needle terry pantyhose and so on	七、底线纱嘴 2 只。 7、 2PCS bottom yarn feeder。
		八、适合做特殊的运动保健袜及裤袜。如：半边绒袜，加厚袜，足球袜，滑雪袜，静脉曲张袜等。 8、 Knit athletic and health care socks pantyhose, like half folcking socks, clockwise and reversed terry socks thick terry socks football sock, ski sock, fine needle terry pantyhose and so on	八、适合做特殊的运动保健袜及裤袜。如：半边绒袜，加厚袜，足球袜，滑雪袜，静脉曲张袜等。 8、 Knit athletic and health care socks pantyhose, like half folcking socks, clockwise and reversed terry socks thick terry socks football sock, ski sock, fine needle terry pantyhose and so on
		一、单吸风机 /1、 Idividual suction blower	一、单吸风机 /1、 Idividual suction blower
		二、红外线断纱感应器 /2、 Infrared tension sensor	二、红外线断纱感应器 2、 Infrared tension sensor
		三、最新线架 /3、 New creel	三、最新线架 /3、 New creel
		四、储纱器根据机型选购 / 4、 Yarn store ge device	四、储纱器根据机型选购 4、 Yarn store ge device
		五、落袜感应器 /5、 Sock off sensor	五、落袜感应器 /5、 Sock off sensor
动力要求 Power requirement		驱动马达 / Drive motor	0.85kw
		吸风马达 / Fan motor	0.75KW
		控制箱 / Control box	0.80kw
电压 / Voltage		220V/380V/415V	220V/380V/415V
占地面积 / Floor space		150*120*240cm	150*120*240cm
净重 / 毛重 / Net/Gross weight		300/350KG	300/350KG
包装规格 / Packing size(L*W*H)		110*75*165cm	110*75*165cm

说明：P 代表平板，M 代表毛圈，2 代表双路 即 YX-6F-PC/YX-6F-P2C 代表易晓 6F 单 / 双路平板 4"  
Note: P means Plain, M means terry, 2 means two feeder,For example YX-6F-PC/YX-6F-P2C means YIXIAO 6F one/two feeder plain 4"

# 5.5" 普通袜机

## ORDINARY SOCKS



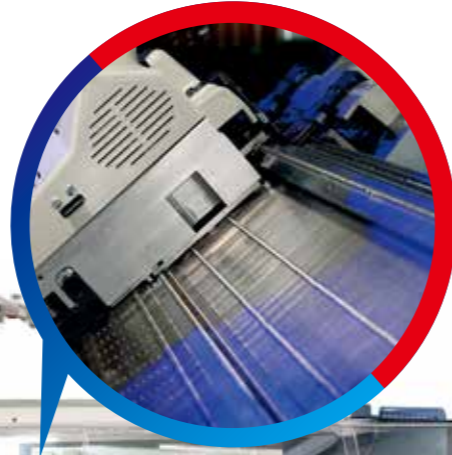
### 技术参数 Technical parameters

型号 / Model	YX-6F-PG	YX-6F-MG
针筒直径 / Cylinder dia	5.5"	5.5"
针数范围 / Needle Number	48-300N	48-144N
最高转速 / Max speed	最高转速 230 转 / 分钟 Max speed 230rpm/min	最高转速 230 转 / 分钟 Max speed 230rpm/min
打跟速度 / Running speed	180 转 / 分钟 / 180rpm/min	180 转 / 分钟 / 180rpm/min
功能简介 / Fuction	一、有单色橡筋和双色橡筋可选择。 1、Can choose one color or double color elastic	一、有单色橡筋和双色橡筋可选择。 1、Can choose one color or double color elastic .
	二、同一行 6 色，在袜子花型上能达到 13 个吊线色。 2、6Color in 1 line, total 13 color in one sock	二、同一行 6 色，在袜子花型上能达到 13 个吊线色。 2、6Color in 1 line, total 13 color in one sock 。
	三、3 级毛圈，高跟，大跟，小跟，左右脚，180 度反袜嘴，两色袜头和袜跟。 3、Tertiary terry function, can knlit high heel, left and right foot, 180° against sock mouth, two colors sock heads and heel	三、3 级毛圈，高跟，大跟，小跟，左右脚，180 度反袜嘴，两色袜头和袜跟。 3、Tertiary terry function, can knlit high heel, left and right foot, 180° against sock mouth, two colors sock heads and heel 。
	四、可织 3D 立体袜。 / 4、Can knit 3D stereo socks。	四、可织 3D 立体袜。 4、Can knit 3D stereo socks。
	五、可选配一次成型船袜。 / 5、Can amoulding(invisible )boat socks	五、可选配一次成型船袜。 5、Can amoulding(invisible )boat socks .
	六、可选配静脉曲张袜橡筋全衔接。 6、can select the socks of varicose veins connected rubber fully	六、可选配静脉曲张袜橡筋全衔接。 6、can select the socks of varicose veins connected rubber fully。
	七、适合做特殊的运动保健袜及裤袜。如：半边绒袜，加厚袜，足球袜，滑雪袜，静脉曲张袜等。特殊的护套和袜子。 7、Knit athletic and health care socks pantyhose, like half folcking socks, clockwise and reversed terry socks thick terry socks football sock, ski sock, fine needle terry pantyhose and so on.	七、适合做特殊的运动保健袜及裤袜。如：半边绒袜，加厚袜，足球袜，滑雪袜，静脉曲张袜等。特殊的护套和袜子。 7、Knit athletic and health care socks pantyhose, like half folcking socks, clockwise and reversed terry socks thick terry socks football sock, ski sock, fine needle terry pantyhose and so on.
选购附件 / Options	一、单吸风机 /1、Idividual suction blower	一、单吸风机 /1、Idividual suction blower
	二、红外线断纱感应器 /2、Infrared tension sensor	二、红外线断纱感应器 2、Infrared tension sensor
	三、最新线架 /3、New creel	三、最新线架 /3、New creel
	四、储纱器根据机型选购 / 4、Yarn store ge device	四、储纱器根据机型选购 4、Yarn store ge device
	五、落袜感应器 /5、Sock off sensor	五、落袜感应器 /5、Sock off sensor
	六、断电电容 /6、Power off pro tection	六、断电电容 /6、Power off pro tection
	七、KTF/7、KTF	七、KTF/7、KTF
动力要求 Power requirement	驱动马达 / Drive motor	0.85kw
	吸风马达 / Fan motor	0.75KW
	控制箱 / Control box	0.80kw
电压 / Voltage	220V/380V/415V	220V/380V/415V
占地面积 / Floor space	150*120*240cm	150*120*240cm
净重 / 毛重 / Net/Gross weight	300/350KG	300/350KG
包装规格 / Packing size(L*W*H )	110*75*165cm	110*75*165cm

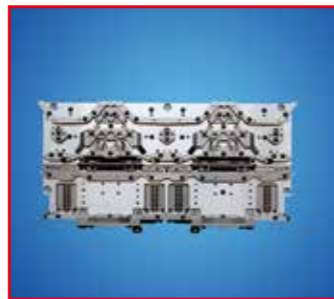
说明：P 代表平板，M 代表毛圈，2 代表双路 即 YX-6F-PG/YX-6F-P2G 代表易晓 6F 单 / 双路平板 5.5"  
Note: P means Plain, M means terry, 2 means two feeder,For example YX-6F-PG/YX-6F-P2G means YIXIAO 6F one/two feeder plain 5.5"

# 电脑横机

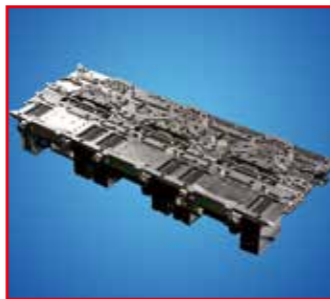
## COMPUTER HORIZONTAL MACHINE



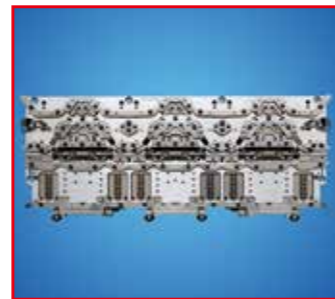
单系统 1+1 山板  
Single system 1+1 hill board



双系统山板 6  
Dual system Hill plate 6



双系统山板  
Dual system Hill plate



三系统山板  
Three system mountain board

## 技术参数

### Technical parameters

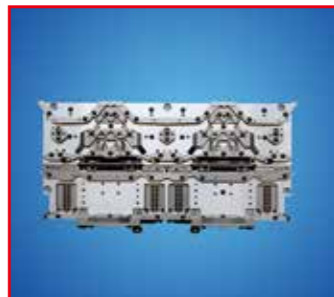
型号 / Model	YX-101
英寸 / Knitting width	48-52-60-80-100
针型 / Gauge	7,8,9,10,12,14,16
编织方式 Knitting system	电脑单系统 / Single system
编织三角 / Knitting cam	复合式三角设计, 每系统可同时进行编织、集圈和浮线 Combined type cam design, and simultaneous knitting, casting-on and idling carried out by every system.
翻针三角 / Transfer cam	复合式翻针三角设计, 每个系统均可以同时前翻或后翻, 且不受机头方向限制, 动作效率高; Combined transfer cam design; simultaneous transfer from front to back or from back to front carried out by every system without restriction from the direction of the frame head; and high action efficiency
度目三角 / Stitch cam	每个度目三角都受独立电机控制, 受编织程序指令控制, 度目有 32 段选择。每段有 32 段选择。每段数值在 0-650 之间选择; Each stitch cam is under control of an independent motor and the knitting program instruction; there are 32 sections for stitch choice with each section of 0-650.
选针系统 Needle gating system	选针器受程序控制, 可预选和重复选针, 安全可靠, 稳定。选针器都在机头外侧安装, 易于维修及更换; Needle selectors are all installed on the outer side of the frame head for easy maintenance and replacement.
梭嘴控制 Color change system	2*8 把梭嘴组, 配置在 4 条双面导轨的左右两侧, 可在导轨上任意位置切换梭嘴。也可以配备特殊的嵌花梭嘴, 客户可以选配; 2*8 yarn feeder groups arranged on the left and right sides of 4 double-sided guide rails. The yarn feeders can be freely thrown back on the guide rails; and there are also special applique yarn feeders available for choice. (paid configuration)
移床装置 Needle bed movement device	移床 (俗称摇床) 是由 AC 伺服器电子马达控制完成。移床范围由程序指令给出, 在移床零点左右各一英寸范围内受指令要求移动; The needle bed movement (commonly called needle bed rocking) is under control of an AC servo electronic motor. The range of needle bed movement is set by the program instruction, and the needle bed is instructed to move within the range of respectively 1 inch left and right of the null point.
主卷布装置 Primary batching mechanism	可以设置 32 种密度, 每种密度任意调节; Under control of computer program instruction, 32 sections of tensions force available
辅助卷布装置 Secondary batching mechanism	可以设置 32 种密度, 每种密度可以任意调节; Under control of computer program instruction, 32 sections of tensions force available
机头驱动系统 Frame head driving system	AC 伺服器电子马达控制, 驱动同步轮带动机头运行, 根据程序指令任意位置回转, 速度有 32 段选择, 机头回转随编织幅宽而定, 由工艺资料确定; Under control of the AC servo electronic motor, the system drives the synchronizing wheel to actuate the frame head that can turn back at any position according to the program instruction. There are 32 sections for speed choice. The turn of the frame head depends on the knitting breadth, which is specified in the technological data.
安全停机装置 Safe shutdown device	安全停机装置均有感应器完成的。如断纱, 纱结, 落布, 断针, 浮布, 倒卷布, 移床位置不当, 撞击及一些停机指令, 均会自动停机。起到保护机器作用; The safe shutdown actions are all completed by inductors in cases like yarn break, yarn knotting, cotton drop, needle break, cotton floatation, back rolling, inappropriate needle bed movement position, impaction, etc. so as to protect the machine.
资料输入装置 Data input device	由键盘或 U 盘直接输入, 液晶触摸屏显示资料; Direct input through a keyboard or a U Disk, and data display through an LED touch screen;
电脑显示语言 Computer display language	中英文切换, 多种语言包可以升级; Switch-over between Chinese and English
送纱装置 Yarn feeding device	可选配置储纱器或主动送纱器装置; Two choices available, namely a yarn storage device and an active yarn feeding device
电源要求 Power requirement	AC 单相 220v, 耗电量 1.2~1.5KVA Single phase 220v, power consumption 1.2-1.5KVA (variable for different systems)

# 电脑横机

## COMPUTER HORIZONTAL MACHINE



单系统 1+1 山板  
Single system 1+1 hill board



双系统山板 6  
Dual system Hill plate 6



双系统山板  
Dual system Hill plate



三系统山板  
Three system mountain board

## 技术参数

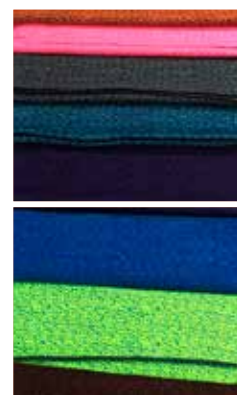
### Technical parameters

型号 / Model	YX-111
英寸 / Knitting width	60-80-100
针型 / Gauge	2.5,3,3.5
编织方式 Knitting system	电脑单系统双机头合并编织与分机头高效编织 / single system with double carriage
编织三角 / Knitting cam	复合式三角设计，每系统可同时进行编织、集圈和浮线 Combined type cam design, and simultaneous knitting, casting-on and idling carried out by every system.
翻针三角 / Transfer cam	复合式翻针三角设计，每个系统均可以同时前翻或后翻，且不受机头方向限制，动作效率高； Combined transfer cam design; simultaneous transfer from front to back or from back to front carried out by every system without restriction from the direction of the frame head; and high action efficiency
度目三角 / Stitch cam	每个度目三角都受独立电机控制，受编织程序指令控制，度目有 32 段选择。每段有 32 段选择。每段数值在 0-650 之间选择； Each stitch cam is under control of an independent motor and the knitting program instruction; there are 32 sections for stitch choice with each section of 0-650.
选针系统 Needle gating system	选针器受程序控制，可预选和重复选针，安全可靠，稳定。选针器都在机头外侧安装，易于维修及更换； Needle selectors are all installed on the outer side of the frame head for easy maintenance and replacement.
梭嘴控制 Color change system	2*8 把梭嘴组，配置在 4 条双面导轨的左右两侧，可在导轨上任意位置切换梭嘴。也可以配备特殊的嵌花梭嘴，客户可以选配； 2*8 yarn feeder groups arranged on the left and right sides of 4 double-sided guide rails. The yarn feeders can be freely thrown back on the guide rails; and there are also special applique yarn feeders available for choice. (paid configuration)
移床装置 Needle bed movement device	移床（俗称摇床）是由 AC 伺服器电子马达控制完成。移床范围由程序指令给出，在移床零点左右各一英寸范围内受指令要求移动； The needle bed movement (commonly called needle bed rocking) is under control of an AC servo electronic motor. The range of needle bed movement is set by the program instruction, and the needle bed is instructed to move within the range of respectively 1 inch left and right of the null point.
主卷布装置 Primary batching mechanism	可以设置 32 种密度，每种密度任意调节； Under control of computer program instruction, 32 sections of tensions force available
辅助卷布装置 Secondary batching mechanism	可以设置 32 种密度，每种密度可以任意调节； Under control of computer program instruction, 32 sections of tensions force available
机头驱动系统 Frame head driving system	AC 伺服器电子马达控制，驱动同步轮带动机头运行，根据程序指令任意位置回转，速度有 32 段选择，机头回转随编织幅宽而定，由工艺资料确定； Under control of the AC servo electronic motor, the system drives the synchronizing wheel to actuate the frame head that can turn back at any position according to the program instruction. There are 32 sections for speed choice. The turn of the frame head depends on the knitting breadth, which is specified in the technological data.
安全停机装置 Safe shutdown device	安全停机装置均有感应器完成的。如断纱，纱结，落布，断针，浮布，倒卷布，移床位置不当，撞击及一些停机指令，均会自动停机。起到保护机器作用； The safe shutdown actions are all completed by inductors in cases like yarn break, yarn knotting, cotton drop, needle break, cotton floatation, back rolling, inappropriate needle bed movement position, impaction, etc. so as to protect the machine.
资料输入装置 Data input device	由键盘或 U 盘直接输入，液晶触摸屏显示资料； Direct input through a keyboard or a U Disk, and data display through an LED touch screen ;
电脑显示语言 Computer display language	中英文切换，多种语言包可以升级； Switch-over between Chinese and English
送纱装置 Yarn feeding device	可选配置储纱器或主动送纱器装置； Two choices available, namely a yarn storage device and an active yarn feeding device
电源要求 Power requirement	AC 单相 220v，耗电量 1.5~1.8KVA Single phase 220v, power consumption 1.2-1.5KVA (variable for different systems)

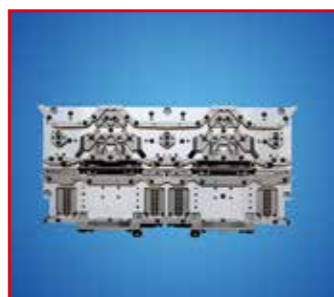


# 电脑横机

## COMPUTER HORIZONTAL MACHINE



单系统 1+1 山板  
Single system 1+1 hill board



双系统山板 6  
Dual system Hill plate 6



双系统山板  
Dual system Hill plate



三系统山板  
Three system mountain board

## 技术参数

### Technical parameters

型号 / Model	YX-201
英寸 /Knitting width	28-48-52-56-60-80-100
针型 /Gauge	5,6,7,8,9,10,12,14,16,18
编织方式 Knitting system	电脑双系统编织 /double system
编织三角 /Knitting cam	复合式三角设计，每系统可同时进行编织、集圈和浮线； Combined type cam design, and simultaneous knitting, casting-on and idling carried out by every system
翻针三角 /Transfer cam	复合式翻针三角设计，每个系统均可以同时前翻或后翻，且不受机头方向限制，动作效率高； Combined transfer cam design; simultaneous transfer from front to back or from back to front carried out by every system without restriction from the direction of the frame head; and high action efficiency
度目三角 /Stitch cam	每个度目三角都受独立电机控制，受编织程序指令控制，度目有 32 段选择。每段有 32 段选择。每段数值在 0-650 之间选择； Each stitch cam is under control of an independent motor and the knitting program instruction; there are 32 sections for stitch choice with each section of 0-650.
选针系统 Needle gating system	选针器受程序控制，可预选和重复选针，安全可靠，稳定。选针器都在机头外侧安装，易于维修及更换； Needle selectors are all installed on the outer side of the frame head for easy maintenance and replacement.
梭嘴控制 Color change system	2*8 把梭嘴组，配置在 4 条双面导轨的左右两侧，可在导轨上任意位置切换梭嘴。也可以配备特殊的嵌花梭嘴，客户可以选配； 2*8 yarn feeder groups arranged on the left and right sides of 4 double-sided guide rails. The yarn feeders can be freely thrown back on the guide rails; and there are also special applique yarn feeders available for choice. (paid configuration)
移床装置 Needle bed movement device	移床（俗称摇床）是由 AC 伺服器电子马达控制完成。移床范围由程序指令给出，在移床零点左右各一英寸范围内受指令要求移动； The needle bed movement (commonly called needle bed rocking) is under control of an AC servo electronic motor. The range of needle bed movement is set by the program instruction, and the needle bed is instructed to move within the range of respectively 1 inch left and right of the null point.
主卷布装置 Primary batching mechanism	可以设置 32 种密度，每种密度任意调节； Under control of computer program instruction, 32 sections of tensions force available
辅助卷布装置 Secondary batching mechanism	可以设置 32 种密度，每种密度可以任意调节； Under control of computer program instruction, 32 sections of tensions force available
机头驱动系统 Frame head driving system	AC 伺服器电子马达控制，驱动同步轮带动机头运行，根据程序指令任意位置回转，速度有 32 段选择，机头回转随编织幅宽而定，由工艺资料确定； Under control of the AC servo electronic motor, the system drives the synchronizing wheel to actuate the frame head that can turn back at any position according to the program instruction. There are 32 sections for speed choice. The turn of the frame head depends on the knitting breadth, which is specified in the technological data.
安全停机装置 Safe shutdown device	安全停机装置均有感应器完成的。如断纱，结纱，落布，断针，浮布，倒卷布，移床位置不当，撞击及一些停机指令，均会自动停机。起到保护机器作用； The safe shutdown actions are all completed by inductors in cases like yarn break, yarn knotting, cotton drop, needle break, cotton floatation, back rolling, inappropriate needle bed movement position, impaction, etc. so as to protect the machine.
资料输入装置 Data input device	由键盘或 U 盘直接输入，液晶触摸屏显示资料； Direct input through a keyboard or a U Disk, and data display through an LED touch screen ;
电脑显示语言 Computer display language	中英文切换，多种语言包可以升级； Switch-over between Chinese and English
送纱装置 Yarn feeding device	可选配置储纱器或主动运纱器装置； Two choices available, namely a yarn storage device and an active yarn feeding device
电源要求 Power requirement	AC 单相 220v, 耗电量 1.2~1.5KVA Single phase 220v, power consumption 1.2-1.5KVA (variable for different systems)

# 电脑横机

## COMPUTER HORIZONTAL MACHINE



单系统 1+1 山板  
Single system 1+1 hill board



双系统山板 6  
Dual system Hill plate 6



双系统山板  
Dual system Hill plate



三系统山板  
Three system mountain board

## 技术参数

### Technical parameters

型号 / Model	YX-301
英寸 /Knitting width	52-56-60-80-100
针型 /Gauge	5,6,7,8,9,10,12,14
编织方式 Knitting system	电脑三系统编织 /Three system
编织三角 /Knitting cam	复合式三角设计，每系统可同时进行编织、集圈和浮线； Combined type cam design, and simultaneous knitting, casting-on and idling carried out by every system
翻针三角 /Transfer cam	复合式翻针三角设计，每个系统均可以同时前翻或后翻，且不受机头方向限制，动作效率高； Combined transfer cam design; simultaneous transfer from front to back or from back to front carried out by every system without restriction from the direction of the frame head; and high action efficiency
度目三角 /Stitch cam	每个度目三角都受独立电机控制，受编织程序指令控制，度目有 32 段选择。每段有 32 段选择。每段数值在 0-650 之间选择； Each stitch cam is under control of an independent motor and the knitting program instruction; there are 32 sections for stitch choice with each section of 0-650.
选针系统 Needle gating system	选针器受程序控制，可预选和重复选针，安全可靠，稳定。选针器都在机头外侧安装，易于维修及更换； Needle selectors are all installed on the outer side of the frame head for easy maintenance and replacement.
梭嘴控制 Color change system	2*8 把梭嘴组，配置在 4 条双面导轨的左右两侧，可在导轨上任意位置切换梭嘴。也可以配备特殊的嵌花梭嘴，客户可以选配； 2*8 yarn feeder groups arranged on the left and right sides of 4 double-sided guide rails. The yarn feeders can be freely thrown back on the guide rails; and there are also special applique yarn feeders available for choice. (paid configuration)
移床装置 Needle bed movement device	移床（俗称摇床）是由 AC 伺服器电子马达控制完成。移床范围由程序指令给出，在移床零点左右各一英寸范围内受指令要求移动； The needle bed movement (commonly called needle bed rocking) is under control of an AC servo electronic motor. The range of needle bed movement is set by the program instruction, and the needle bed is instructed to move within the range of respectively 1 inch left and right of the null point.
主卷布装置 Primary batching mechanism	可以设置 32 种密度，每种密度任意调节； Under control of computer program instruction, 32 sections of tensions force available
辅助卷布装置 Secondary batching mechanism	可以设置 32 种密度，每种密度可以任意调节； Under control of computer program instruction, 32 sections of tensions force available
机头驱动系统 Frame head driving system	AC 伺服器电子马达控制，驱动同步轮带动机头运行，根据程序指令任意位置回转，速度有 32 段选择，机头回转随编织幅宽而定，由工艺资料确定； Under control of the AC servo electronic motor, the system drives the synchronizing wheel to actuate the frame head that can turn back at any position according to the program instruction. There are 32 sections for speed choice. The turn of the frame head depends on the knitting breadth, which is specified in the technological data.
安全停机装置 Safe shutdown device	安全停机装置均有感应器完成的。如断纱，纱结，落布，断针，浮布，倒卷布，移床位置不当，撞击及一些停机指令，均会自动停机。起到保护机器作用； The safe shutdown actions are all completed by inductors in cases like yarn break, yarn knotting, cotton drop, needle break, cotton floatation, back rolling, inappropriate needle bed movement position, impaction, etc. so as to protect the machine.
资料输入装置 Data input device	由键盘或 U 盘直接输入，液晶触摸屏显示资料； Direct input through a keyboard or a U Disk, and data display through an LED touch screen ;
电脑显示语言 Computer display language	中英文切换，多种语言包可以升级； Switch-over between Chinese and English
送纱装置 Yarn feeding device	可选配置储纱器或主动运纱器装置； Two choices available, namely a yarn storage device and an active yarn feeding device
电源要求 Power requirement	AC 单相 220v，耗电量 1.5~1.8KVA Single phase 220v, power consumption 1.2-1.5KVA (variable for different systems)

# 3D 鞋面机

## SHOE UPPER MACHINE



### 技术参数

#### Technical parameters

型号 / Model	3D 鞋面机 /3D fly knitting machine for shoe upper
针距 /Gauge	12G、14G、16G
编织宽度 /Knit width	可变编织范围, 最宽 71 公分 (28 英寸) /Variable stroke,max 71cm(28")
针床 /Needle bed	单针、单片组合式针床, 损坏可更换 single needle and single flake assembled needle bed, needles and flakes can be replaced when mangling
机头 /Carriage	单机头、双系统 (快速回转) /single carriage , double system
主驱动 /Main drive system	AC 伺服马达驱动, 机头可依幅宽自动调整行程 Driving with AC servo motor, variable carriage stroke according to knitting width.
编织速度 /knit speed	120 段速选择, 最高 1.2 米 / 秒 (视针距及编织条件而定) 120 levels of speed, max 1.2m/s.(knitting speed varies according to gauge and knitting condition)
度目 /Stitch density	步进电机驱动、24 段电子记忆式控制 (每段 0-649 微调), 单独动作 step motor driving, 24 levels of electronic memorial control(0-649 slight adjustment on each section),and individual operation.
沉降片 /sinker	步进马达驱动、可调整的沉降片装置 /Adjustable sinker is controlled by a step motor.
双摇床 /double racking	伺服马达控制前后针板, 2 英寸范围内任意移动 /controlled by servo-motor. max 2-inch racking.
纱嘴 /yarn carriers	四支导轨, 配置 16 组纱嘴 /16sets of yarn carriers on 4 guide bars.
供纱系统 /yarn supply system	20 个张力天线, 大结停车, 配置高速送纱器, 可选配输纱器 20 top tensions,large knots cause machine stop, equipping high speed friction feed wheels, and yard feeder are optional.
三角系统 /cam system	三工位编织技术 (3Way) 编制时: 可同时呈现“编织”“吊目”“不织”三种针法 翻针时: 可“前翻后”“后翻前”和“前后对翻”, 且不受机头方向限制 cam system combined 3-way technique. 3 technical selections for knitting(knit, tuck, miss) simultaneous transferring, front or back, independent of carriage direction.
选针装置 /needle selection	高速 8 段 (双向 24V 磁保持) 电磁选针控制, 前后板全提花 full jacquard selection via 8 levels of special solenoid actuators.
卷布装置 /Takedown device	高位罗拉配置, 步进马达控制, 每段皆可 0 ~ 99 微调, 并自动开合 High level roller device, step motor controller.
操作灯 /operation lamp	绿色: 正常运转 黄色: 待机 红色: 异常停机 green: normal operation, yellow: normal stop, red: abnormal stop.
自停装置 /stop motion	断纱、结头、落布、断针、倒卷布、移床不当、沉降片位置不当、撞针、纱线过量、片数终了皆可自动停车, 并声光报警 stop automatically with signal and sound alarm when yarn break, not, press off, needle break, over current, roll back, wrong racking, improper sinker, needle collision, excessive yarn, piece count,etc.
包装尺寸 /Packing size	长 × 宽 × 高 200cm × 94cm × 200cm/200CMX94CMX200CM
重量 /Weight	净重 / 毛重 1100kg/1200kg/G.W./N.W.1100KG/1200KG

## 配套机器

### MATCHING MACHINE



定型机  
SHAPING MACHINE



缝头机  
SLOT MACHINE



空气压缩机  
AIR COMPRESSOR



磨刀机  
GRINDING MACHINE



干燥机  
DRYER

## 部分配件

### PARTIAL PARTS

